

医工連携取り組みのご紹介

済生会松阪総合病院様との連携

高倍率による映像で肉眼や拡大鏡では確認なかった鋼製器具などの小さな傷や欠けなどの早期発見に役立ちます。

→術中の器具破損など医療事故リスク低減に貢献！

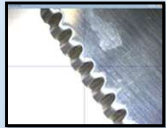
高倍率で撮影した映像をその場でExcelレポート出力可能。

→使用頻度と摩耗の追跡確認やより詳細な器具の管理！

ブースサイズは幅400mm奥行300mm高さ700mmで設定。キャスター付きなので移動や狭いスペースでも使用可能。折り畳み式PC台標準装備。器具を固定するクリップや検査したい対象物に合わせたホルダーなどご用途に合わせたカスタマイズ可能。

→幅広い運用が可能。ブースサイズの変更や機能追加などにもご対応します！

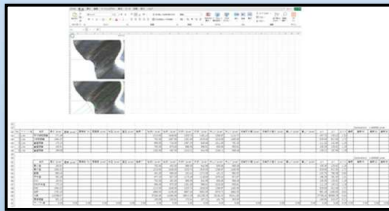
マイクروسコープブース



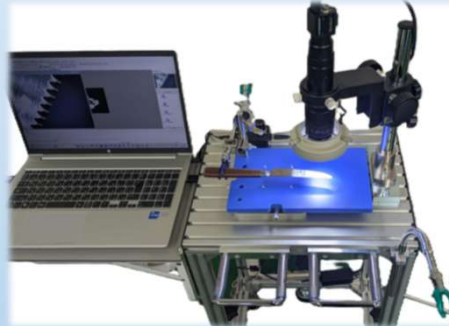
20倍率イメージ



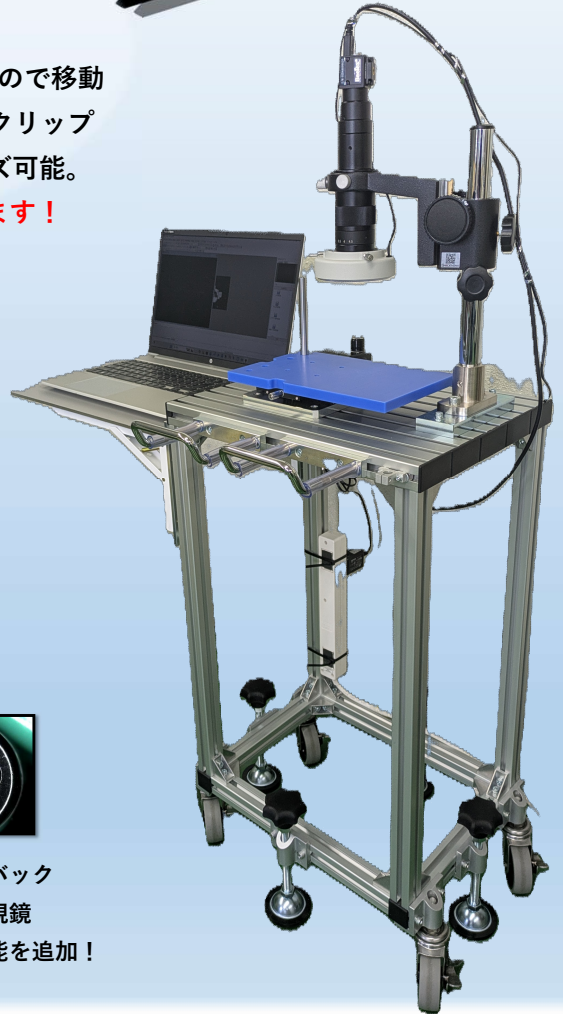
140倍率イメージ



ワンクリックでExcelレポート出力



ツマミを回して可動するXYテーブルを標準装備。高倍率での検査を容易に！

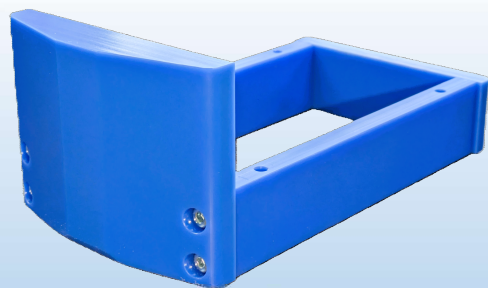


* 県内総合病院との活動実績 *

- 25年7月 実証実験実施。結果のフィードバックを元に導入機の仕様検討。
- 25年11月 導入試作機にて試験運用実施。導入機仕様の最終調整。
- 26年3月 導入予定。



フィードバックを元に内視鏡の検査機能を追加！



コロコロカバー

手術室内で運用する医療機器のキャスターをカバーし、通信ケーブルなどの巻き込みによる断線防止や医療機器の操作性が向上します。

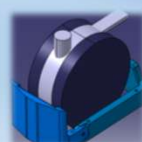
→ケーブル絡みによるストレス低減や不意な医療機器の転倒防止に貢献！

カバー底面を床面から2~3mm浮かせた状態になる機能を開発。

→カバー内部へのホコリ溜まり防止！段差への引っ掛かり防止！

様々なキャスターに導入できるように形状、サイズ展開を検討し汎用性の向上。

→取付作業の容易と高い汎用性を持った製品の開発中！



* 県内総合病院との活動実績 *

- 25年11月 機能試験機にて試験運用実施。
- 26年2月 機能試験機を元に開発中。

手術室や中央材料室、臨床工学技士様の『あったらいいな』の小さなニーズから導入プランを検討し、コア事業で培った技術を活かして様々な案をご提案しております。小さな事でも結構ですので、どうぞお気軽にご連絡ください。



株式会社 丸 進



社会福祉法人 恩賜財団 済生会松阪総合病院